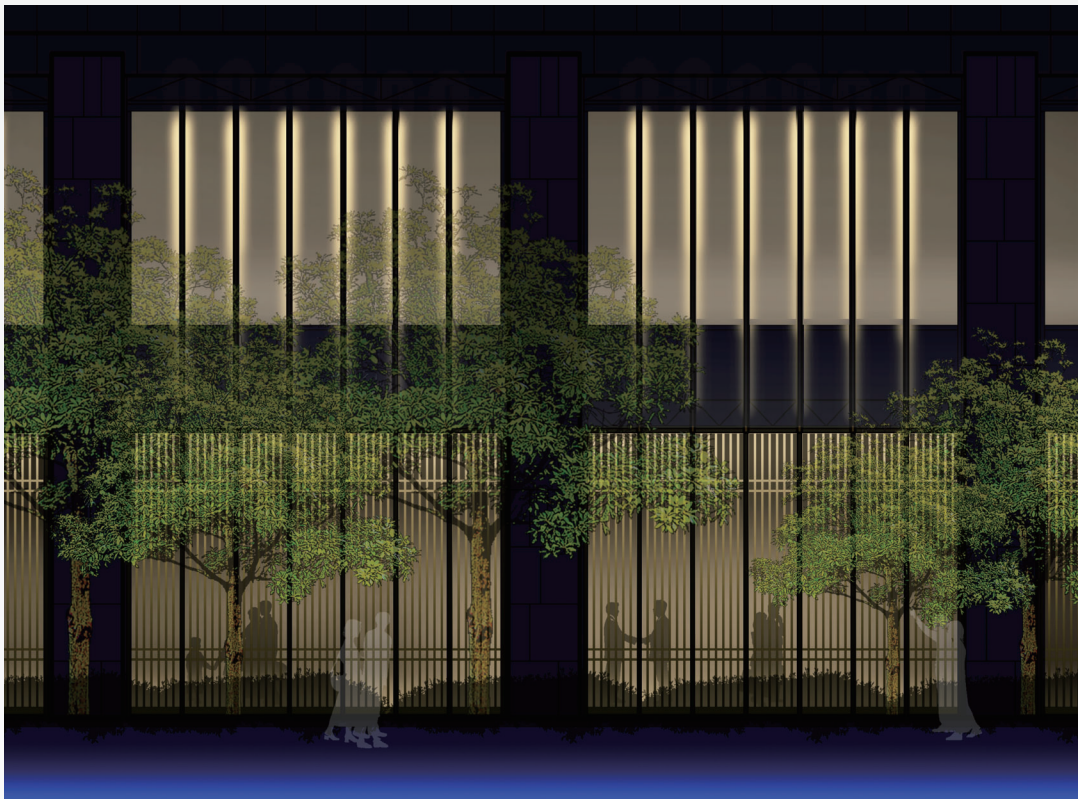


照明デザインコンセプト「御簾の向こう」

日本古来の伝統文化である「御簾」。視線を完全に遮るのではなく、透け感を残すことで奥の気配と期待をわずかに感じさせる日本独自の奥ゆかしさや美意識を、現代の LED 光源を用いて表現しています。外観では建築的特徴である2階を覆う縦フィンと1階の木格子の光が、内と外を柔らかく仕切ります。入口の大きな行灯をくぐると、広々としたエントランスホールに間接照明や特注の行灯照明が丁寧にしつらえられ、洗練された和の陰影美を堪能することができます。



※CGは検討段階のもので実際とは異なる部分があります / CG提供：シリウスライティングオフィス



照明コンサルタント：
有限会社シリウスライティングオフィス
SIRIUS LIGHTING OFFICE Inc.

SIRIUS
LIGHTING OFFICE

建築・環境照明そして都市計画に至る豊富な経験を生かし、演出性の高い照明デザインから、バランスの取れた光環境のデザインまで幅広い領域で照明のコンサルティングを行っている。
代表作は東京スカイツリー、ICC Light & Music Show、JRタワー名古屋、GINZA PLACE、ヒルトン東京ベイ、近畿大学 ACADEMIC THEATER など
※写真提供：シリウスライティングオフィス



代表取締役 / 戸恒浩人



シニアデザイナー / 小林周平