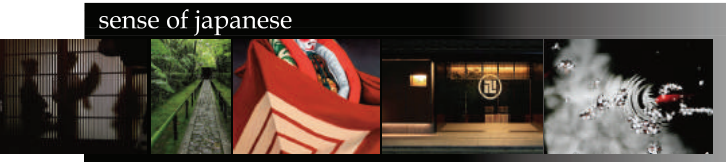


ホテル京阪 築地銀座グランデ



sense of Japanese

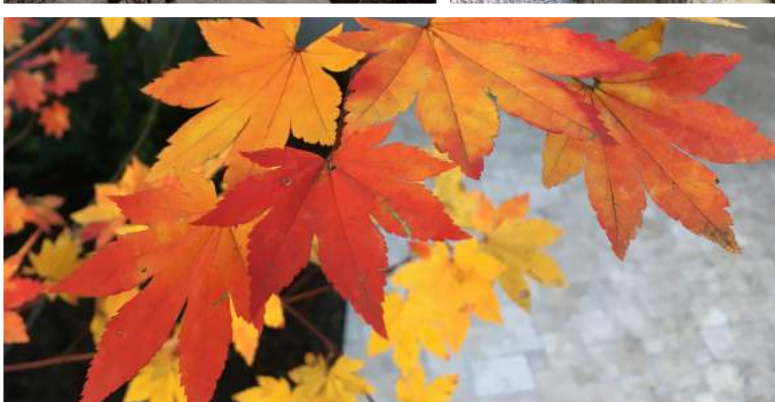
-elegance 「風情」
-prestige 「品格」
-humor 「遊び」



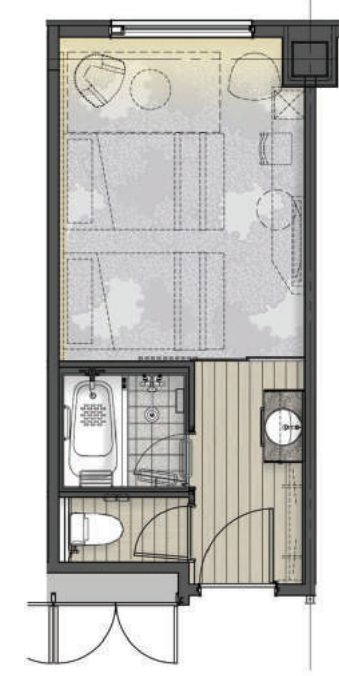
Story of the Japanese sense

日本の美意識で物語を紡ぎだすホテル

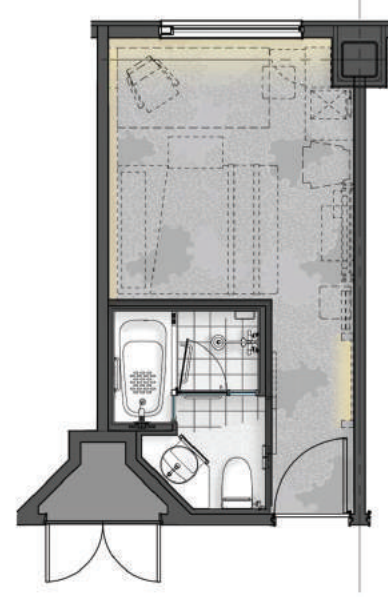
- 【概要】
- ・宿泊特化型ホテル 客室数：297室
 - ・敷地面積：1,672㎡
 - ・延床面積：11,404㎡
 - ・地上14階・地下1階
 - 1階：エントランス・フロント・ライブラリー・BOH
 - 2階：レストラン・フィットネスルーム
 - 3～14階：客室
 - R階：屋上庭園
 - 地下：機械式駐車場、機械室、防災備蓄倉庫
 - ・鉄骨造（制振構造）
 - ・総合設計許可制度による容積割り増しを活用



客室プラン



Twin / ST-4 Type



Double / CD-4 Type

建築デザイン

MHS 松田平田設計

株式会社 松田平田設計
HP: <https://www.mhs.co.jp/>

建築設計から企画開発、PMCM業務など幅広い領域の豊富な経験を生かし、組織設計事務所の草分けとして「社会資産となる仕事」を大切にしたいものづくりを行っている。代表作は、日本銀行本店新館、東京国際空港（羽田空港）ターミナル、横浜国際総合競技場、銀座三井ビルディングなど。

インテリアデザイナー / 渡辺真人
建築デザイナー / 渡辺新・砂田正太